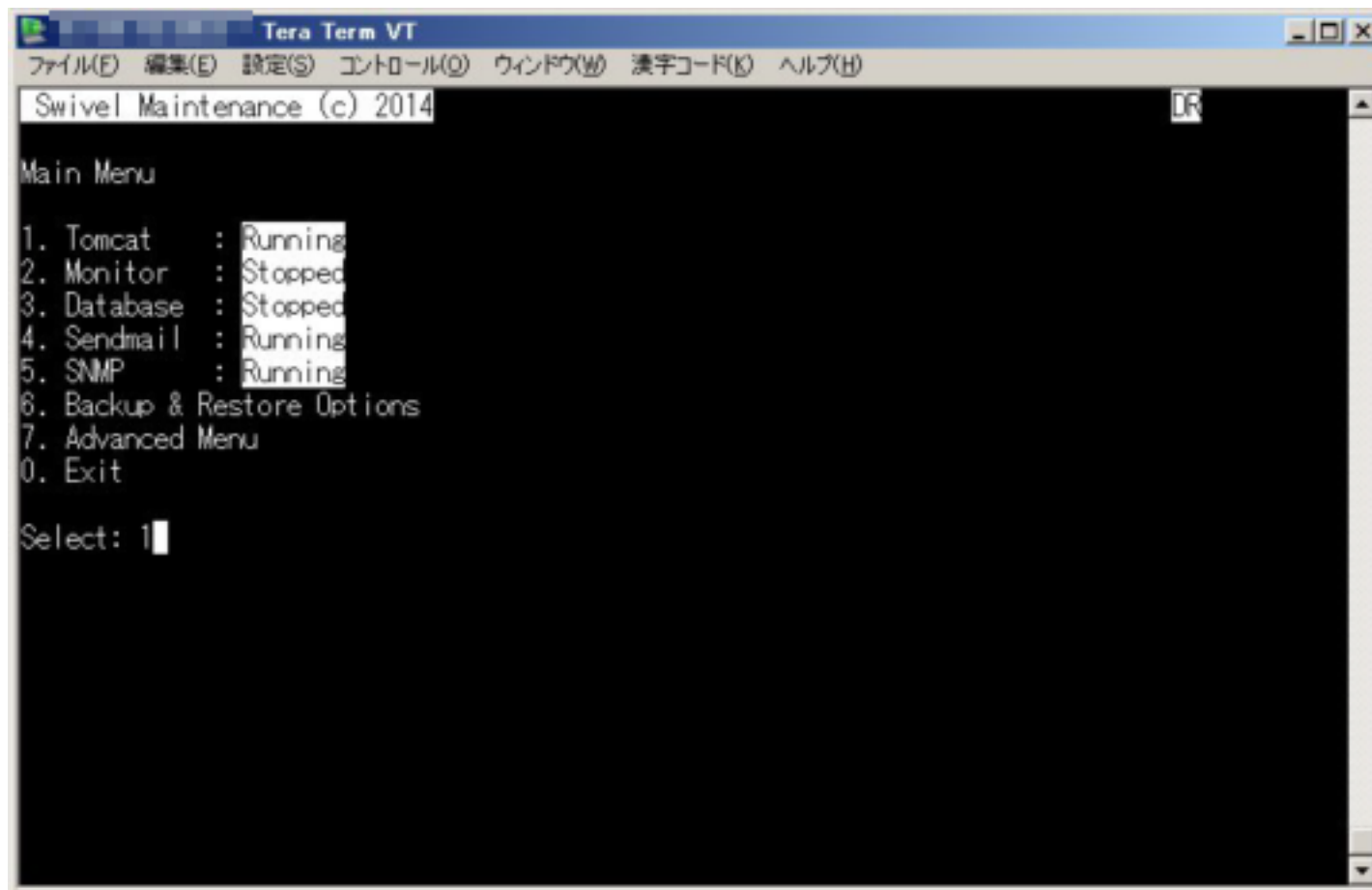


# Swivel V3/V4アプライアンス 証明書更新手順

セキュリティストリングス株式会社

(1)Swivel AP1号機にSSHでログイン

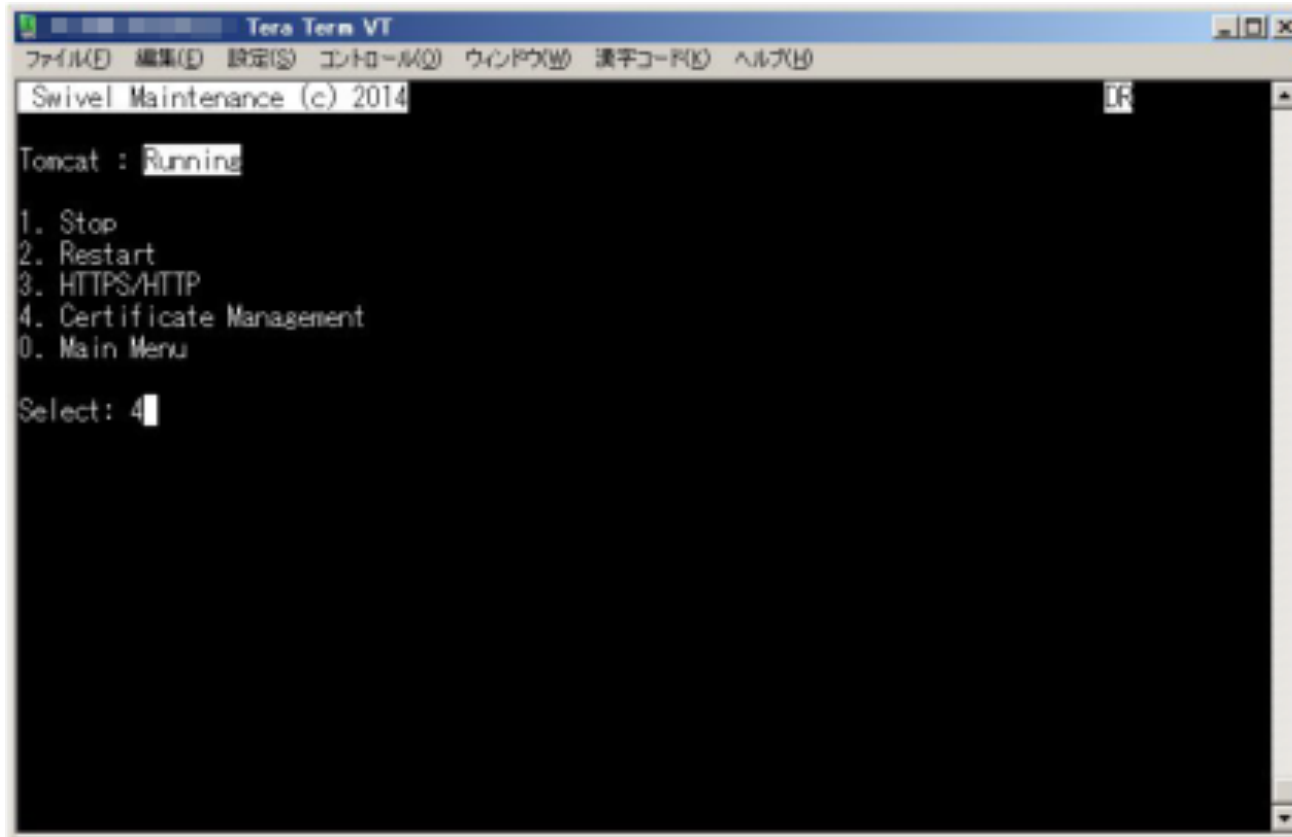
(2)Select :で「1」を入力してEnterを押下



The screenshot shows a terminal window titled "Tera Term VT". The menu text is as follows:

```
Swivel Maintenance (c) 2014  
Main Menu  
1. Tomcat      : Running  
2. Monitor     : Stopped  
3. Database    : Stopped  
4. Sendmail    : Running  
5. SNMP        : Running  
6. Backup & Restore Options  
7. Advanced Menu  
0. Exit  
Select: 1
```

(3) Select :で「4」を入力してEnterを押下

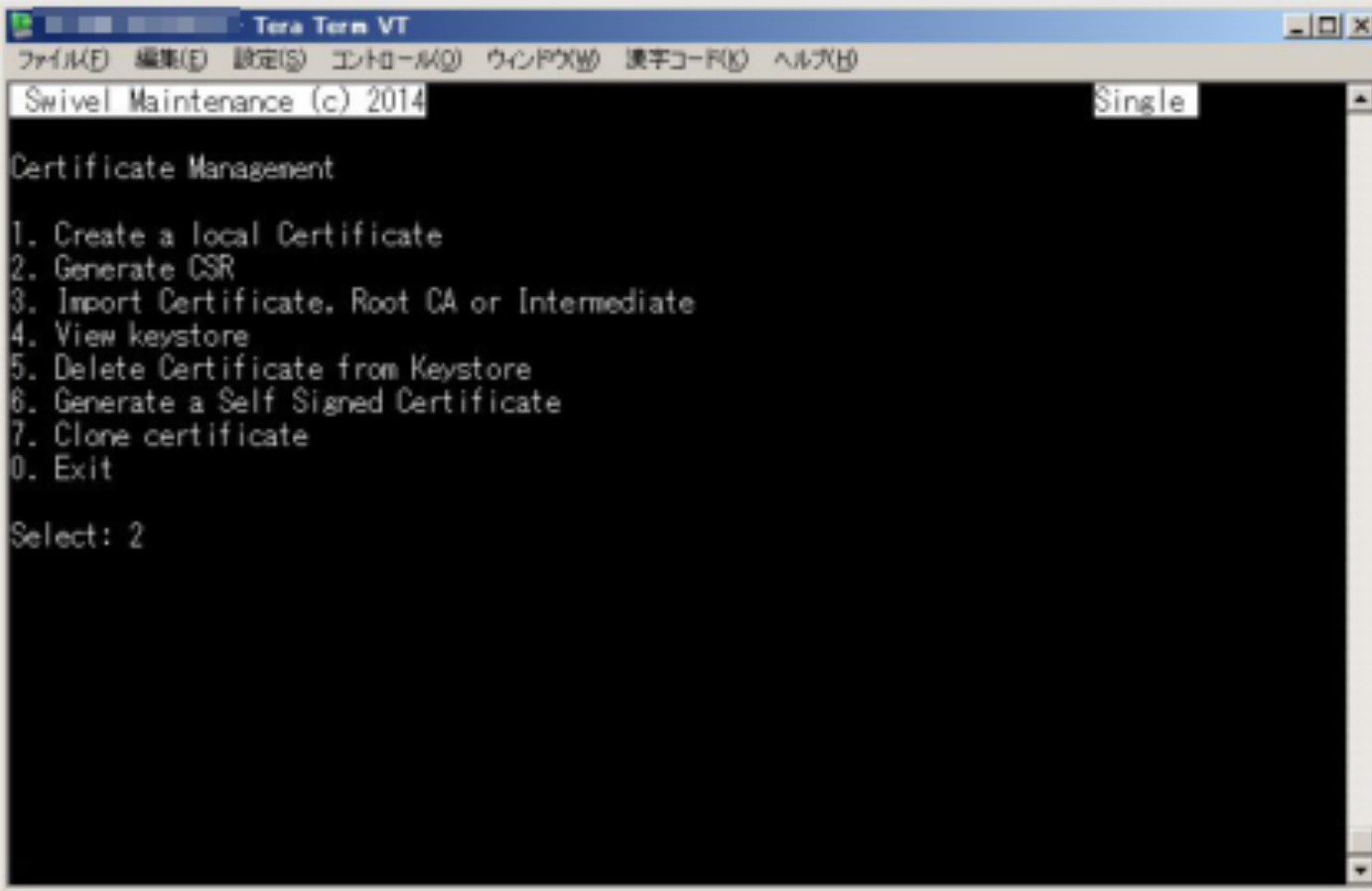


```
Tera Term VT
ファイル(F) 編集(E) 設定(S) エントリ-ル(R) ウィンドウ(W) 漢字コード(C) ヘルプ(H)
Swivel Maintenance (c) 2014
Tomcat : Running
1. Stop
2. Restart
3. HTTPS/HTTP
4. Certificate Management
0. Main Menu
Select: 4
```

(4) Select :で「1」を入力してEnterを押下

※エラーが表示されれば場合、5.Delete Certificate from Keystoreからswivelという名前を削除してください。

※Deleteした場合、以降新規の証明書を導入するまでTomcatの再起動は行わないでください。



```
Swivel Maintenance (c) 2014 Single
Certificate Management
1. Create a local Certificate
2. Generate CSR
3. Import Certificate, Root CA or Intermediate
4. View keystore
5. Delete Certificate from Keystore
6. Generate a Self Signed Certificate
7. Clone certificate
0. Exit
Select: 2
```

(5)以下を選択・入力

Certificate Key size : 2. 2048

Domain Name : pm.XXXXXXXXXX.co.jp

Company Name : お客様の会社名

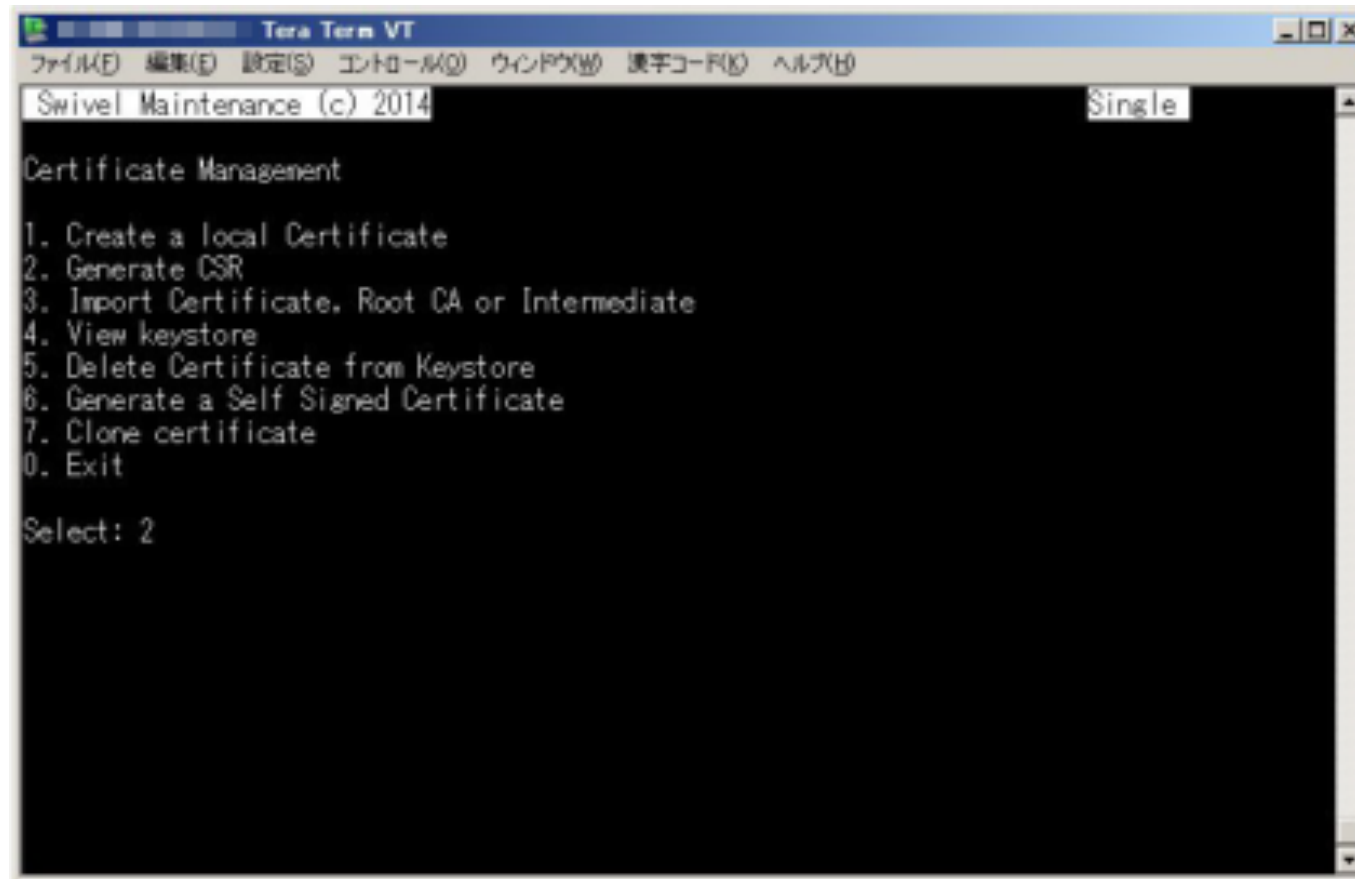
Department : お客様の組織名

City : XXXX-SHI

Contry: XXXX-Ken

Country Code : JP

(6) Select :で「2」を入力してEnterを押下

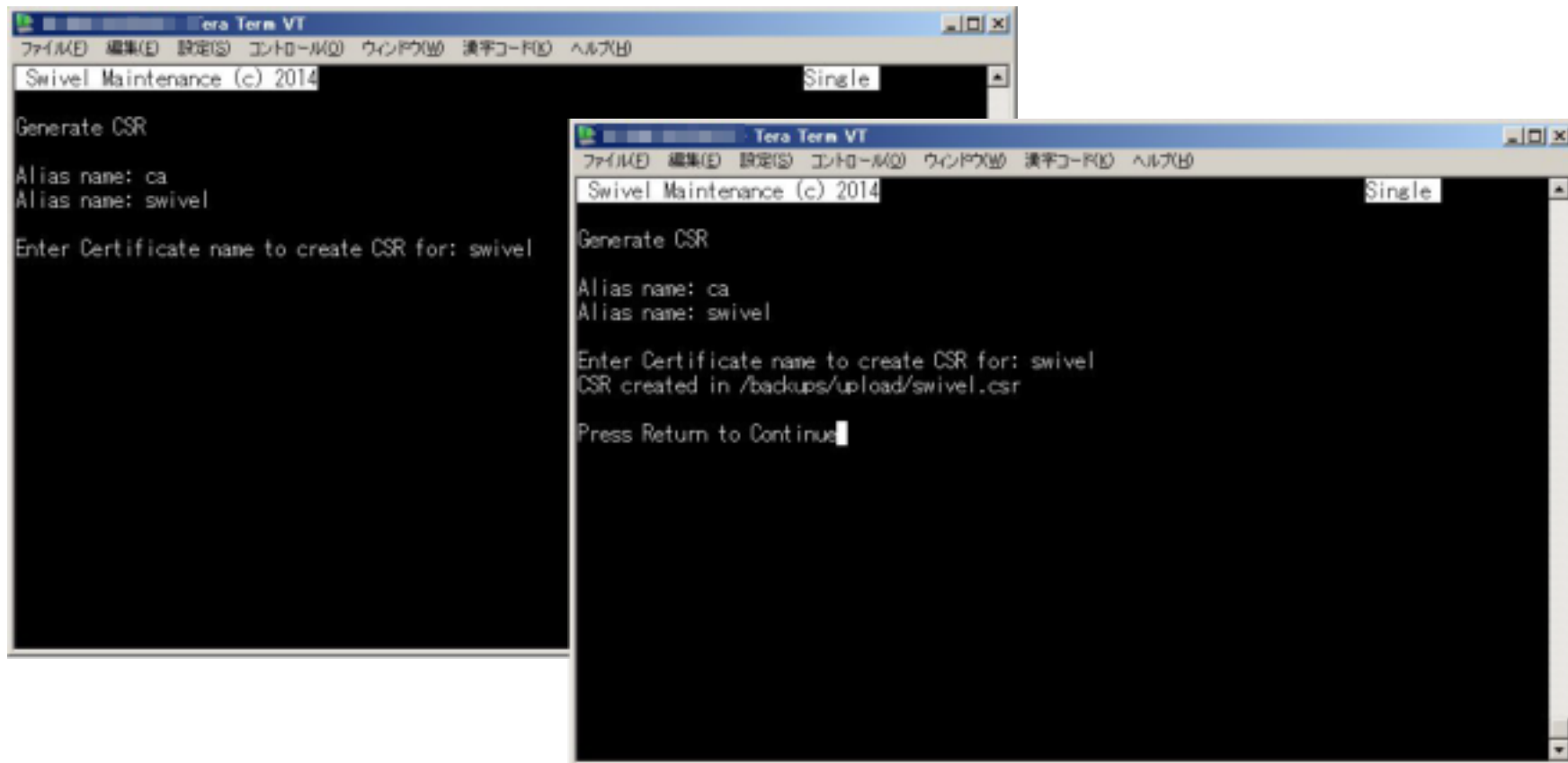


(7)以下を選択・

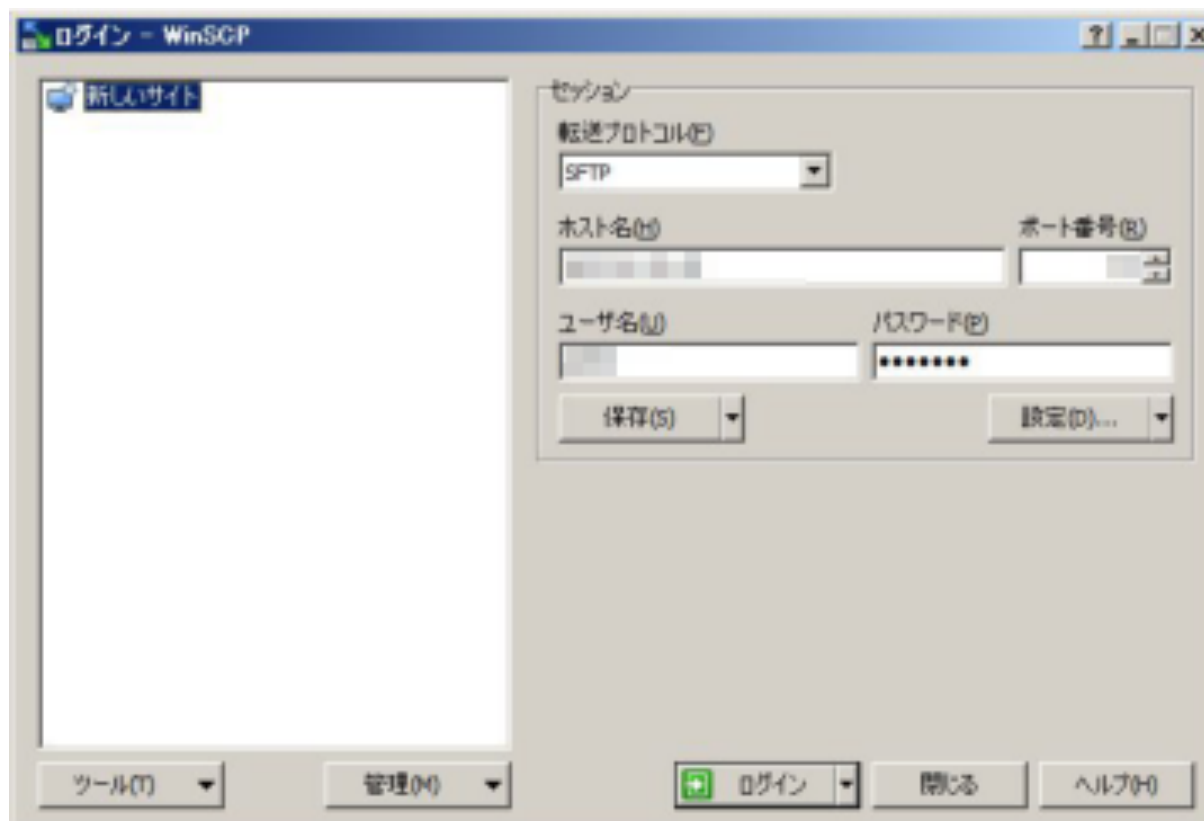
CSR created in /backups/upload/swivel.csr

Press Return to Continue

と表示されたことを確認して、再度Enterを押下

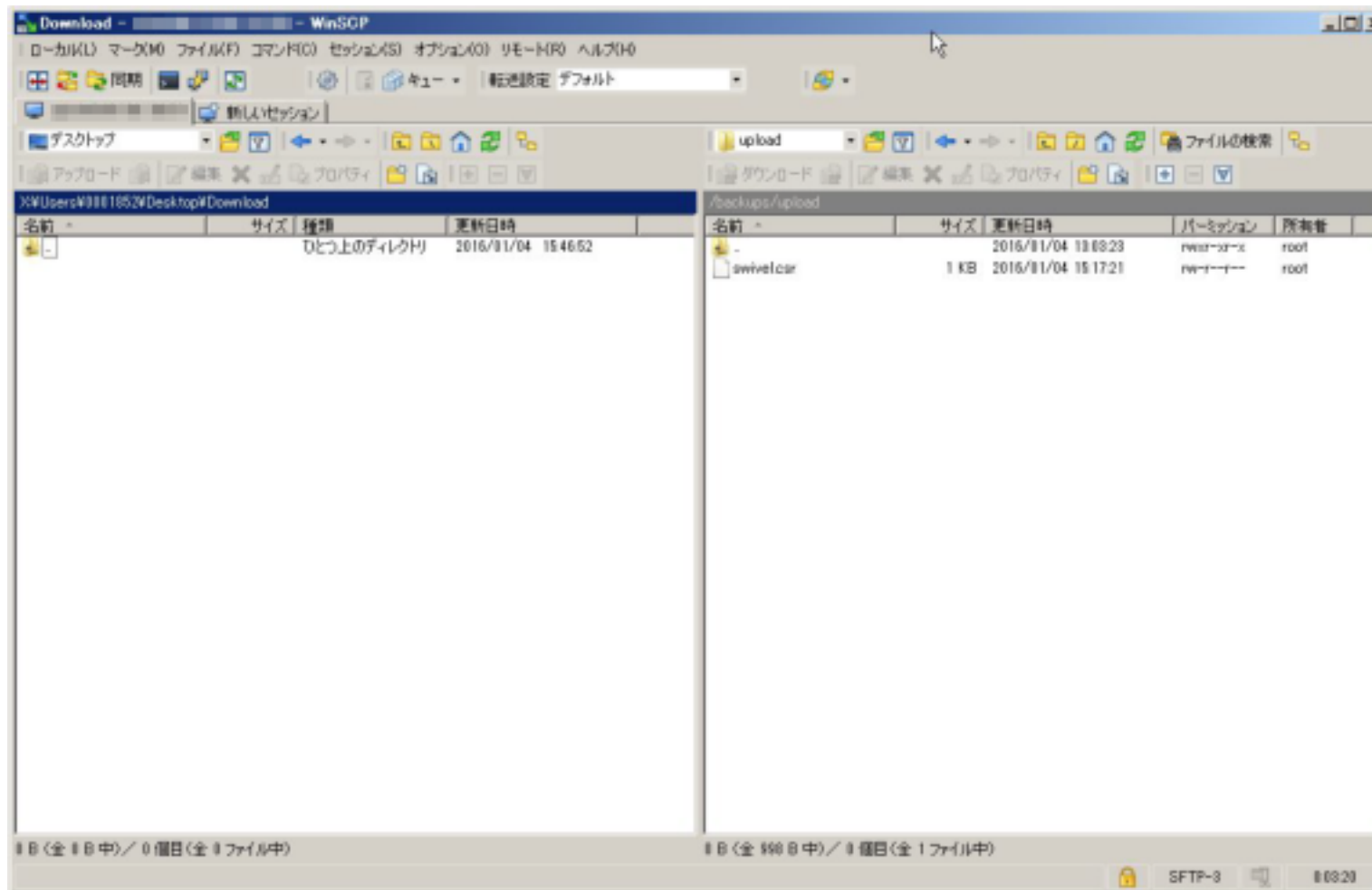


(8)WinSCPを起動し、Swivel AP1号機にログイン



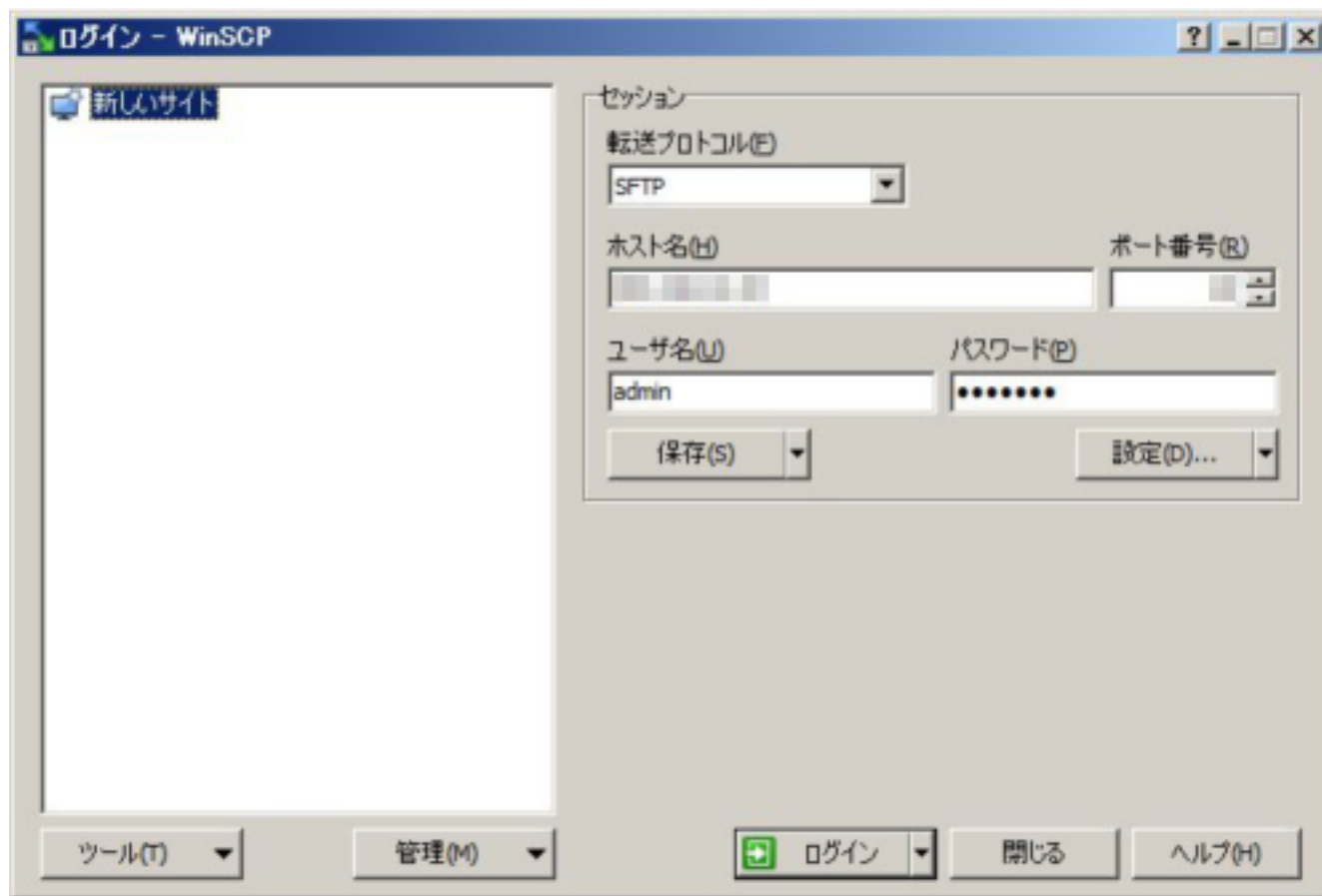


(9)フォルダ「/backups/upload/」に移動し、swivel.csrをダウンロード

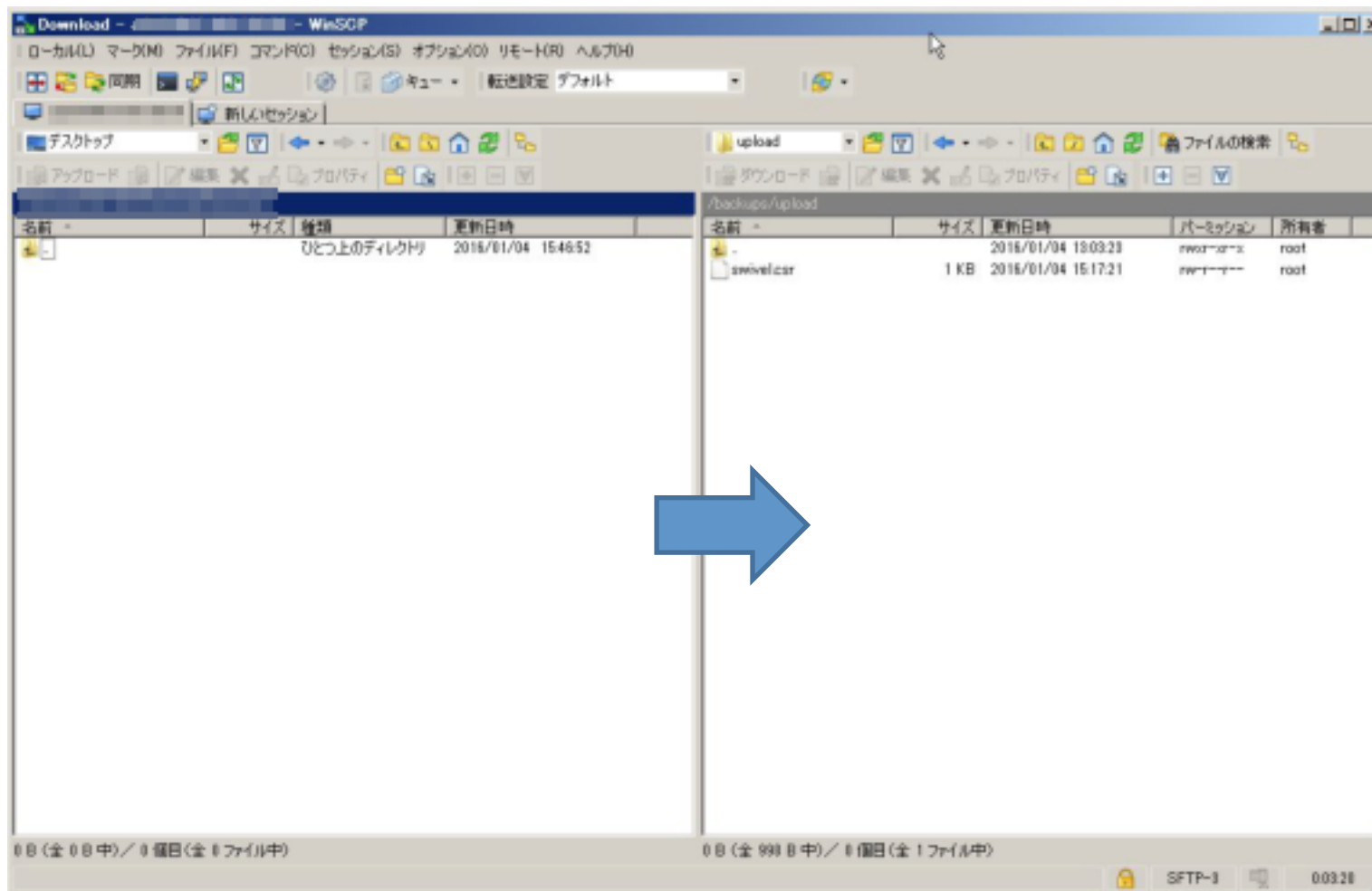


必要に応じて証明書のアップデートファイルを  
入手して下さい。

(10)WinSCPを起動し、Swivel AP1号機にログイン

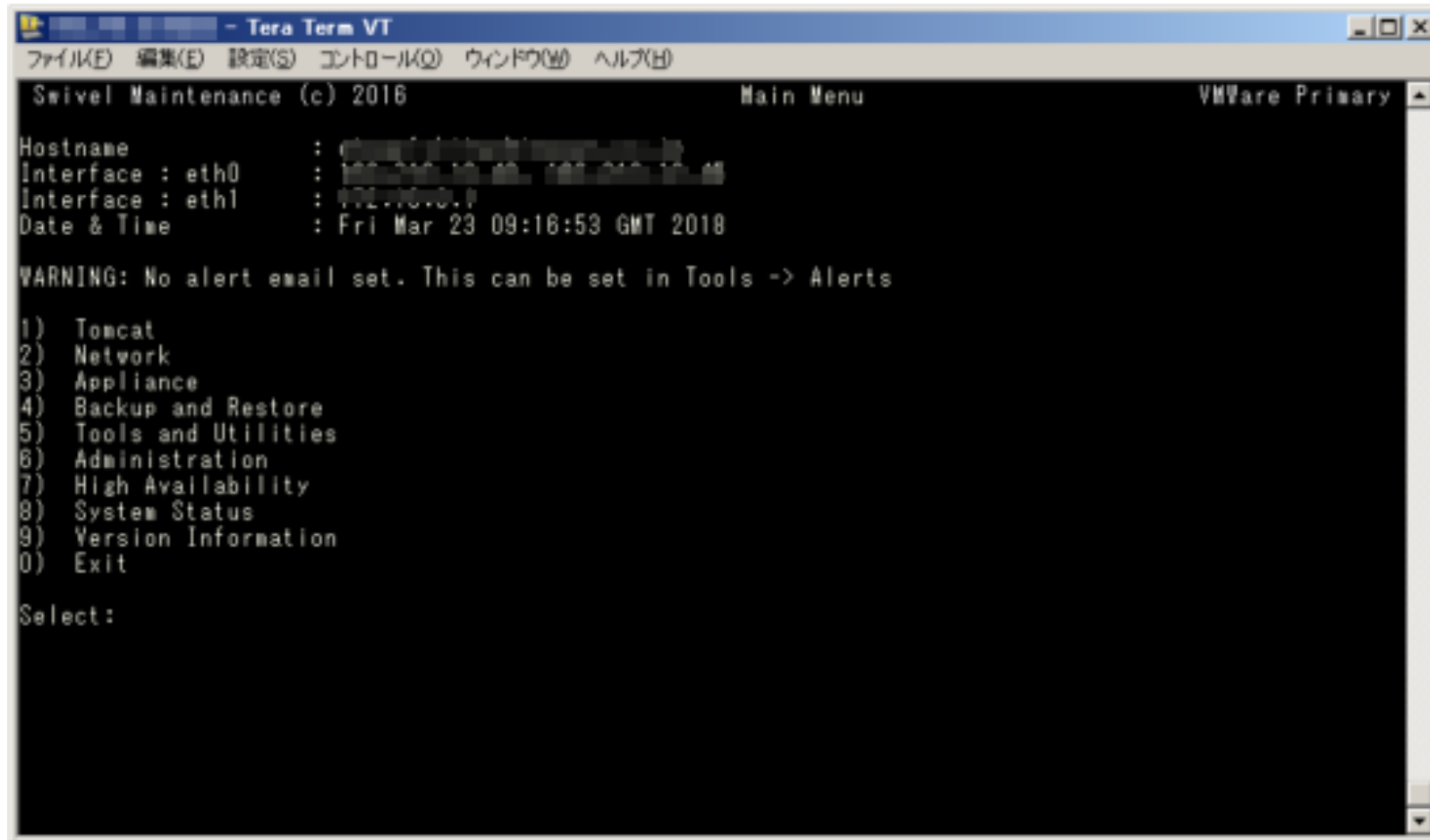


(11)フォルダ「/backups/upload/」に移動し、送付しました証明書ファイルをアップロードします。  
※中間証明書が更新されている場合は、中間証明書とサーバ証明書をアップロードしてください。



(12)Swivel AP1号機(163.210.12.43) にSSHでログイン

(13)Select :で「1」を入力してEnterを押下



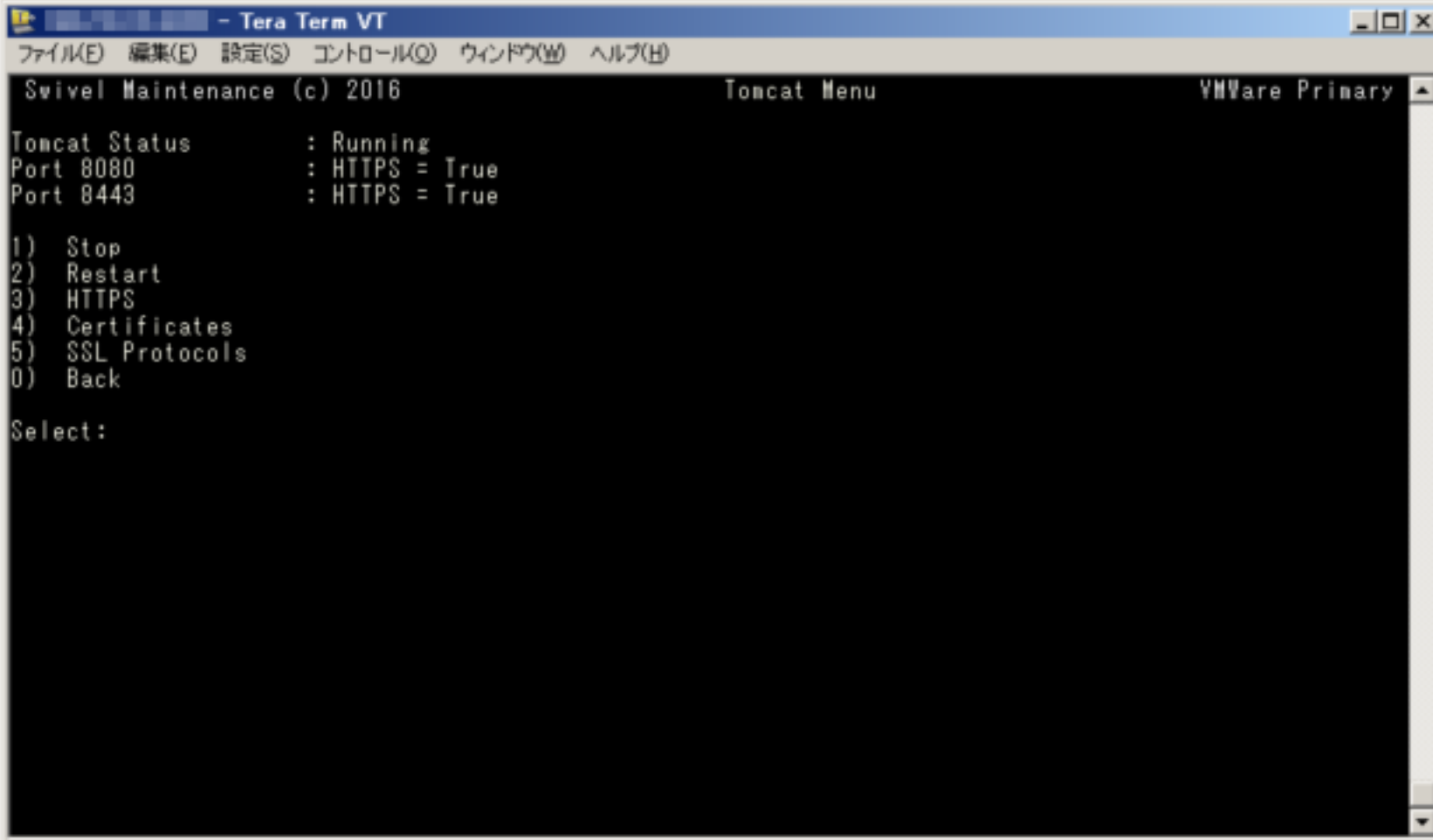
```
- Tera Term VT
ファイル(F) 編集(E) 設定(S) コントロール(C) ウィンドウ(W) ヘルプ(H)
Swivel Maintenance (c) 2016                               Main Menu                               VMWare Primary
Hostname          : [redacted]
Interface : eth0   : [redacted]
Interface : eth1   : [redacted]
Date & Time      : Fri Mar 23 09:16:53 GMT 2018

WARNING: No alert email set. This can be set in Tools -> Alerts

1) Tomcat
2) Network
3) Appliance
4) Backup and Restore
5) Tools and Utilities
6) Administration
7) High Availability
8) System Status
9) Version Information
0) Exit

Select:
```

(14) Select :で「4」を入力してEnterを押下



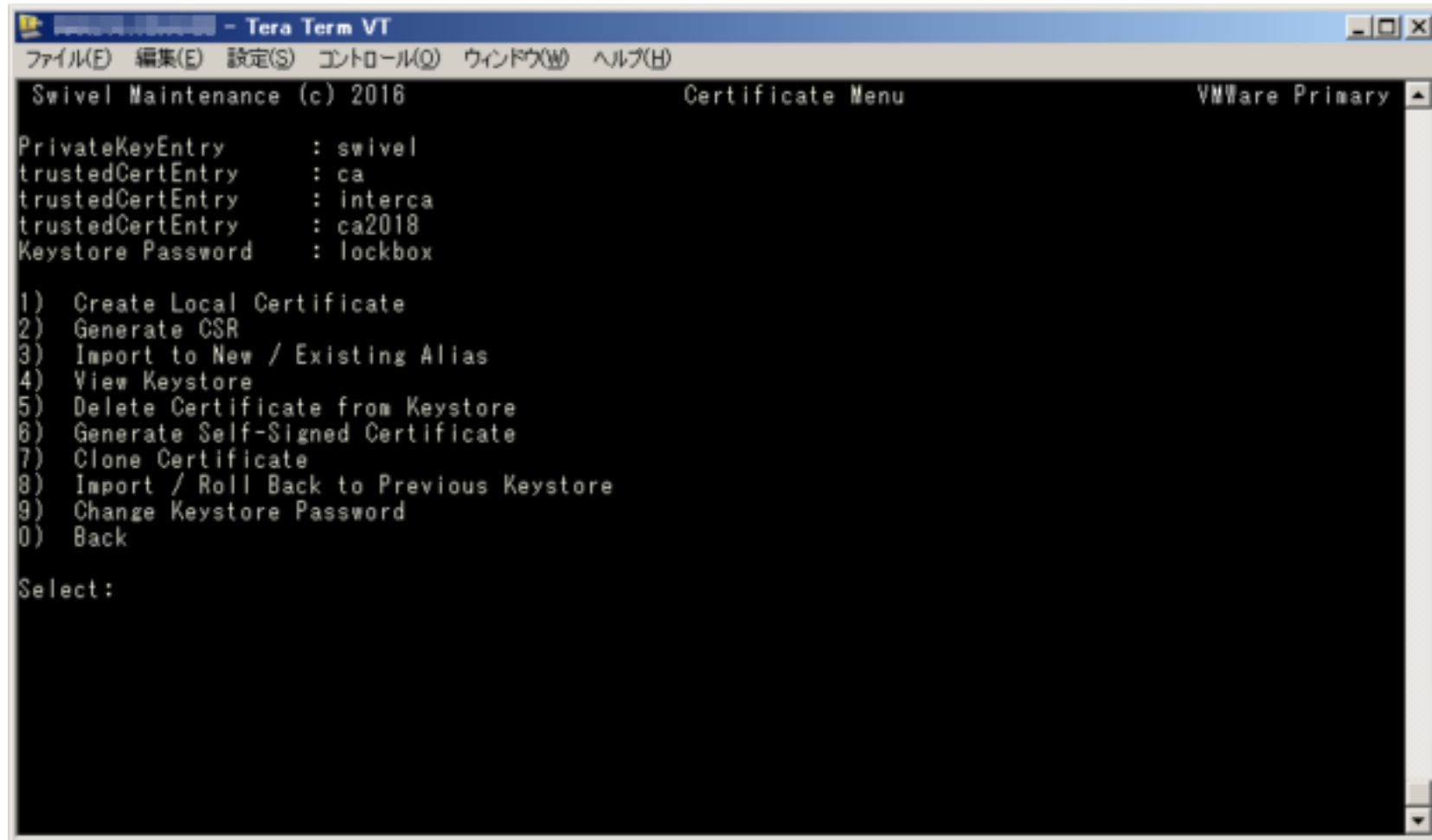
```
Swivel Maintenance (c) 2016 Tomcat Menu VMWare Primary
Tomcat Status      : Running
Port 8080          : HTTPS = True
Port 8443          : HTTPS = True

1) Stop
2) Restart
3) HTTPS
4) Certificates
5) SSL Protocols
0) Back

Select:
```

## ※中間証明書インポート

(15) Select :で「3」を入力してEnterを押下 ※中間証明書の更新が不要であれば割愛



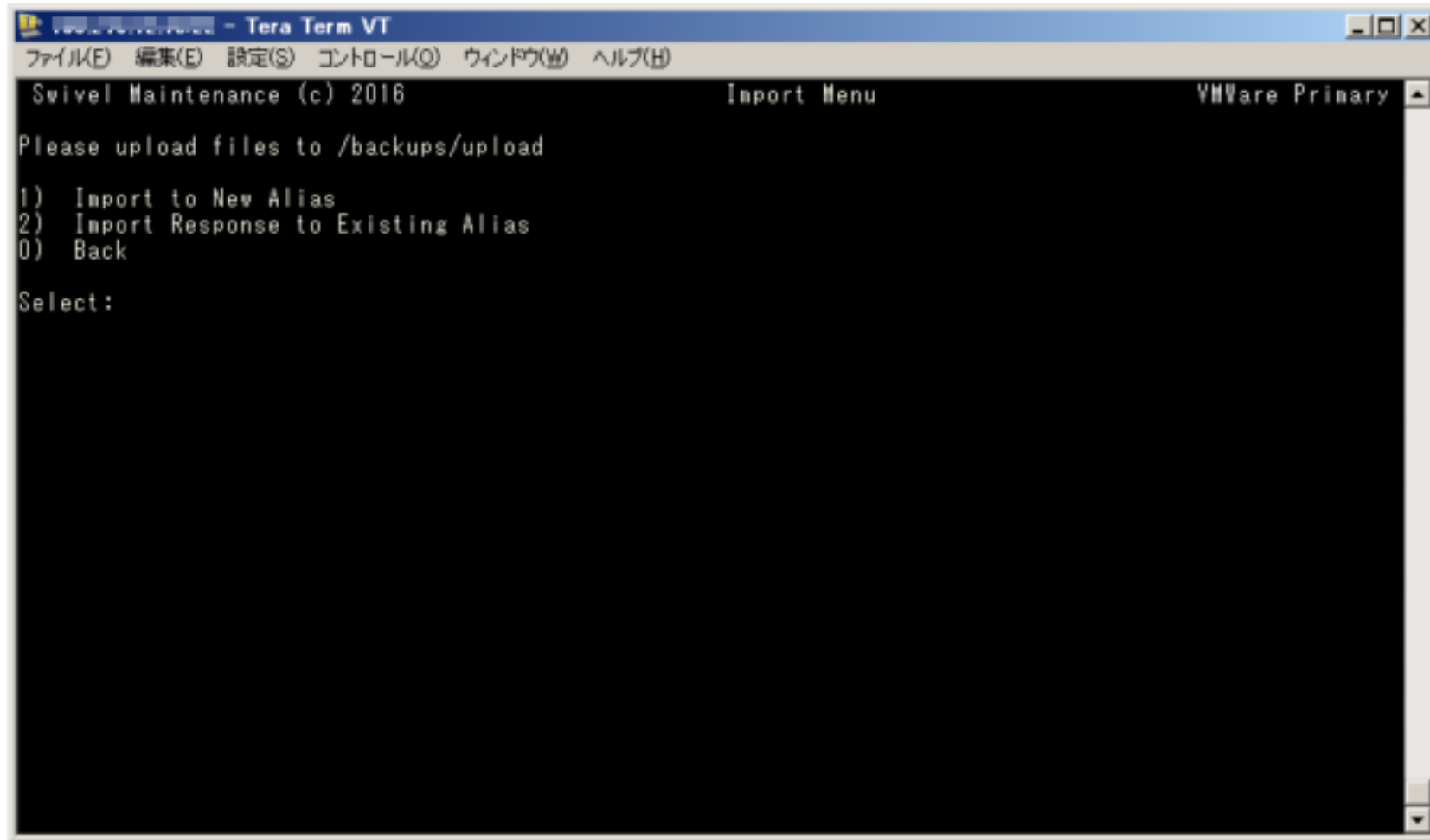
```
Swivel Maintenance (c) 2016          Certificate Menu          VMWare Primary
PrivateKeyEntry      : swivel
trustedCertEntry    : ca
trustedCertEntry    : interca
trustedCertEntry    : ca2018
Keystore Password   : lockbox

1) Create Local Certificate
2) Generate CSR
3) Import to New / Existing Alias
4) View Keystore
5) Delete Certificate from Keystore
6) Generate Self-Signed Certificate
7) Clone Certificate
8) Import / Roll Back to Previous Keystore
9) Change Keystore Password
0) Back

Select:
```

## ※中間証明書インポート

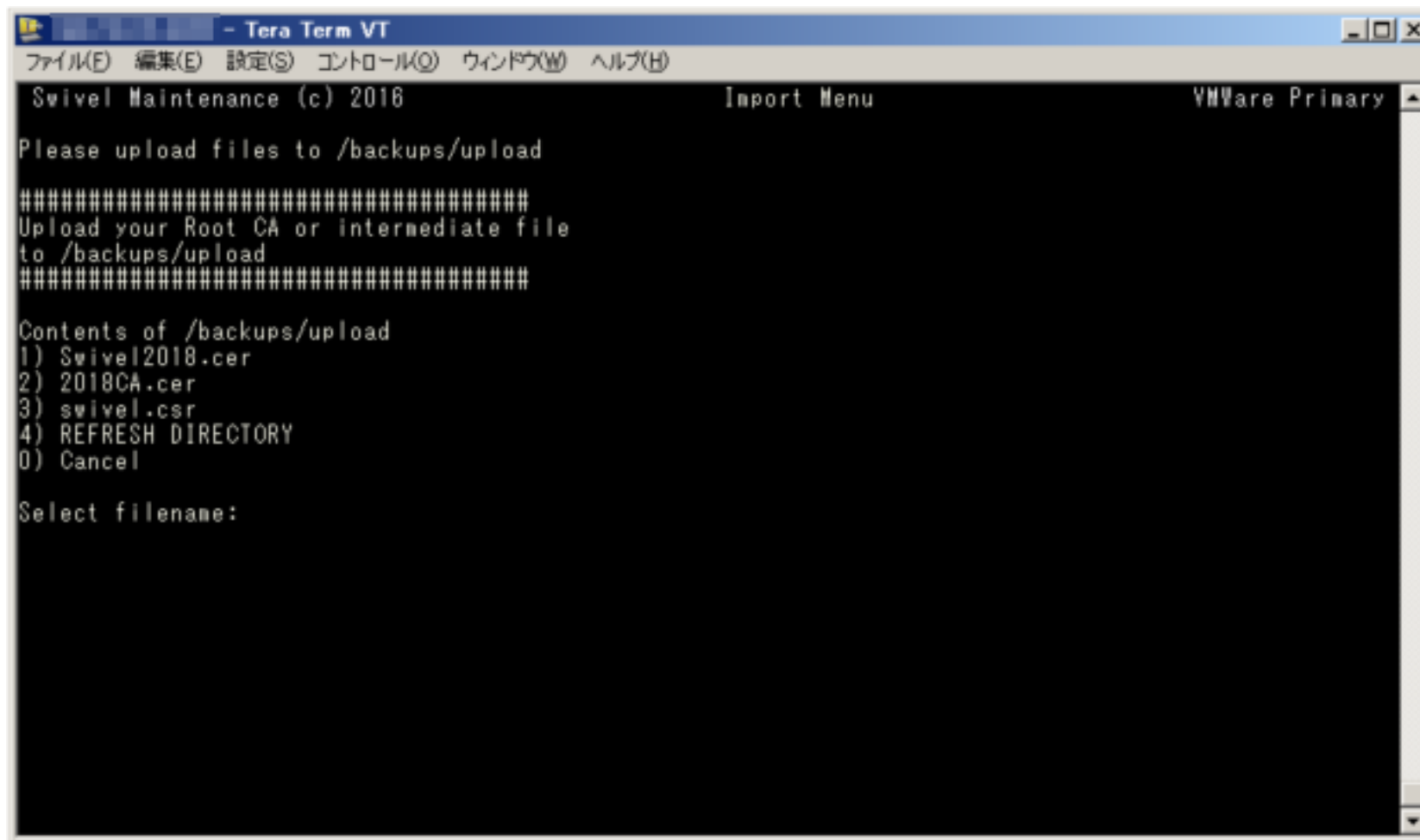
(16) Select :で「1」を入力してEnterを押下 ※中間証明書の更新が不要であれば割愛





## ※中間証明書インポート

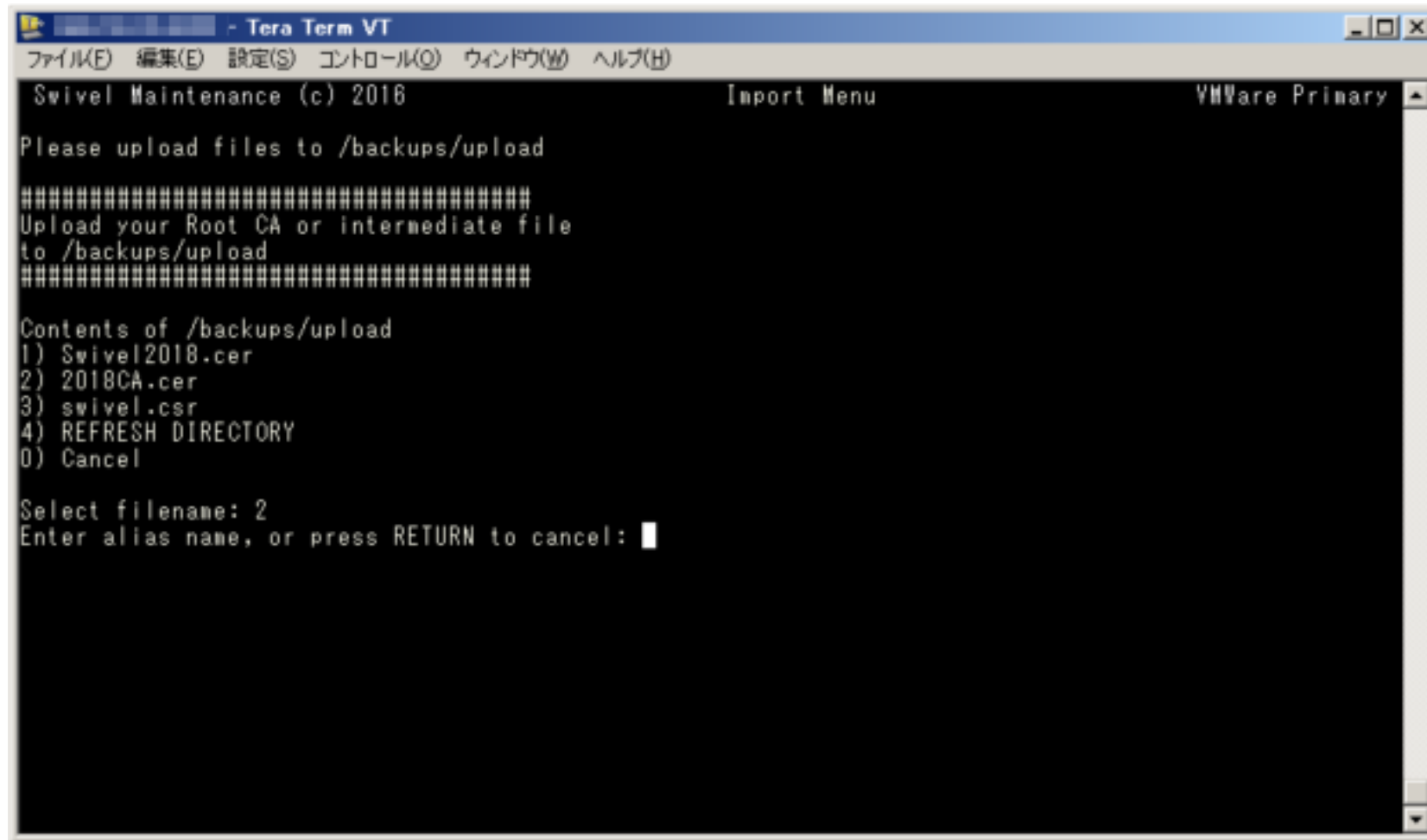
(17) Select :で「2」を入力してEnterを押下 ※中間証明書の更新が不要であれば割愛  
※中間証明書ファイル名「2018CA.cer」の場合



```
- Tera Term VT
ファイル(F) 編集(E) 設定(S) コントロール(O) ウィンドウ(W) ヘルプ(H)
Swivel Maintenance (c) 2018 Import Menu VMware Primary
Please upload files to /backups/upload
#####
Upload your Root CA or intermediate file
to /backups/upload
#####
Contents of /backups/upload
1) Swivel2018.cer
2) 2018CA.cer
3) swivel.csr
4) REFRESH DIRECTORY
0) Cancel
Select filename:
```

## ※中間証明書インポート

(18) エイリアス名を入力 ※中間証明書の更新が不要であれば割愛  
※既存のエイリアス名を使わないこと。例はエイリアス名「ca2018」としました。

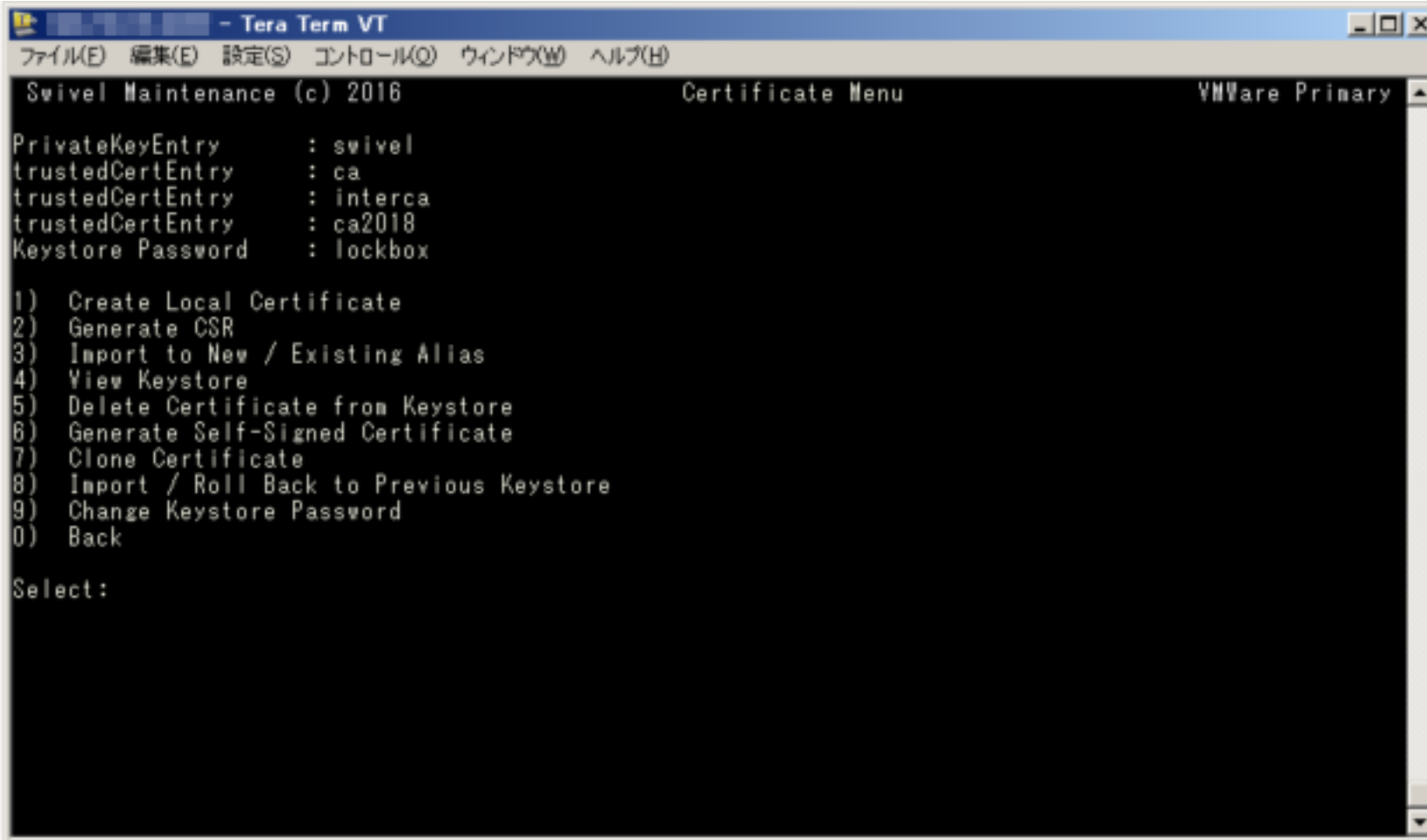


```
- Tera Term VT
ファイル(F) 編集(E) 設定(S) コントロール(O) ウィンドウ(W) ヘルプ(H)
Swivel Maintenance (c) 2016          Import Menu          VMWare Primary
Please upload files to /backups/upload
#####
Upload your Root CA or intermediate file
to /backups/upload
#####
Contents of /backups/upload
1) Swivel2018.cer
2) 2018CA.cer
3) swivel.csr
4) REFRESH DIRECTORY
0) Cancel

Select filename: 2
Enter alias name, or press RETURN to cancel: █
```

## ※中間証明書インポート

(19) 新中間証明書がca2018のエイリアス名で作成されます。 ※中間証明書の更新が不要であれば割愛



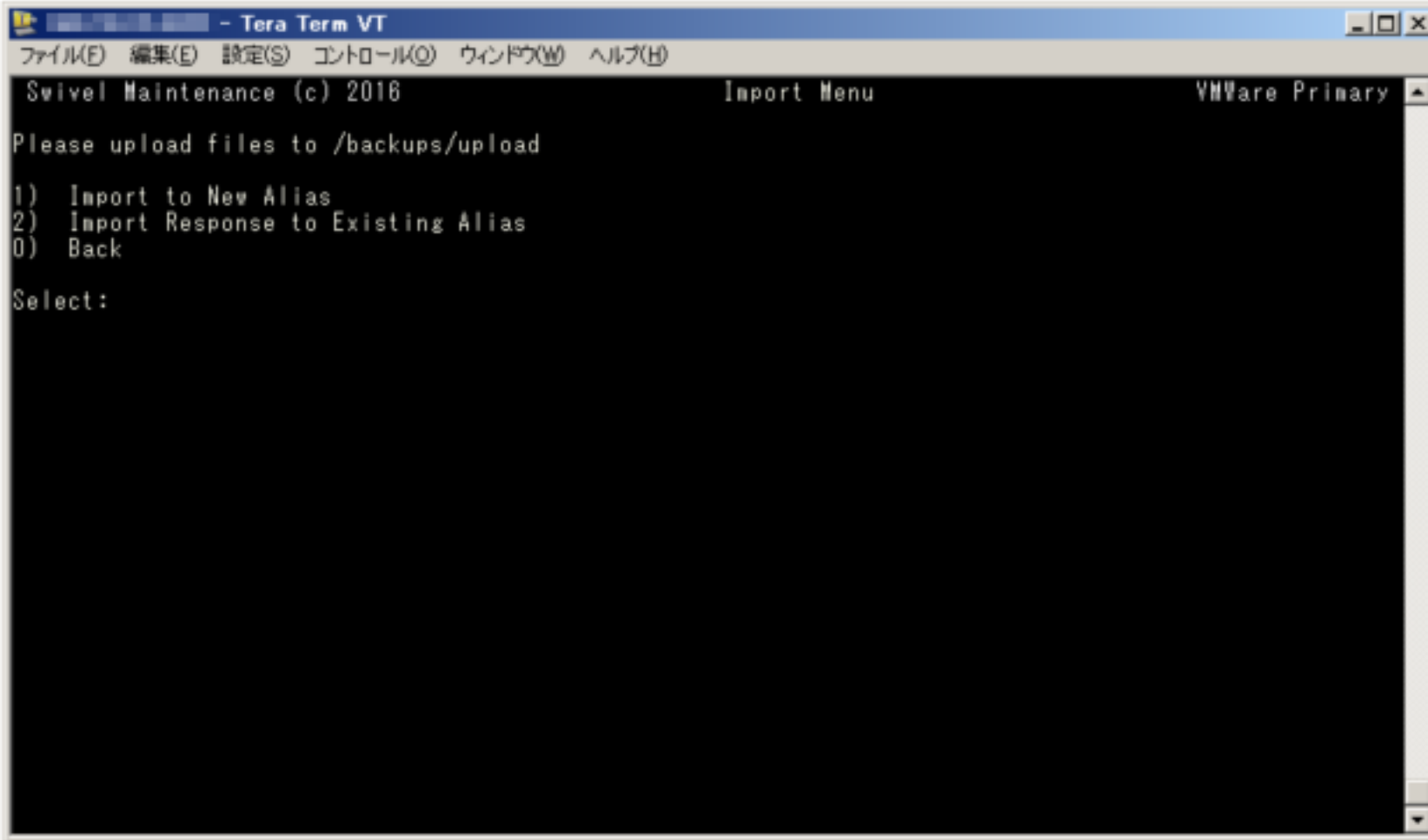
```
- Tera Term VT
ファイル(F) 編集(E) 設定(S) コントロール(C) ウィンドウ(W) ヘルプ(H)
Swivel Maintenance (c) 2016          Certificate Menu          VMware Primary
PrivateKeyEntry      : swivel
trustedCertEntry    : ca
trustedCertEntry    : interca
trustedCertEntry    : ca2018
Keystore Password   : lockbox

1) Create Local Certificate
2) Generate CSR
3) Import to New / Existing Alias
4) View Keystore
5) Delete Certificate from Keystore
6) Generate Self-Signed Certificate
7) Clone Certificate
8) Import / Roll Back to Previous Keystore
9) Change Keystore Password
0) Back

Select:
```

## ※中間証明書インポート

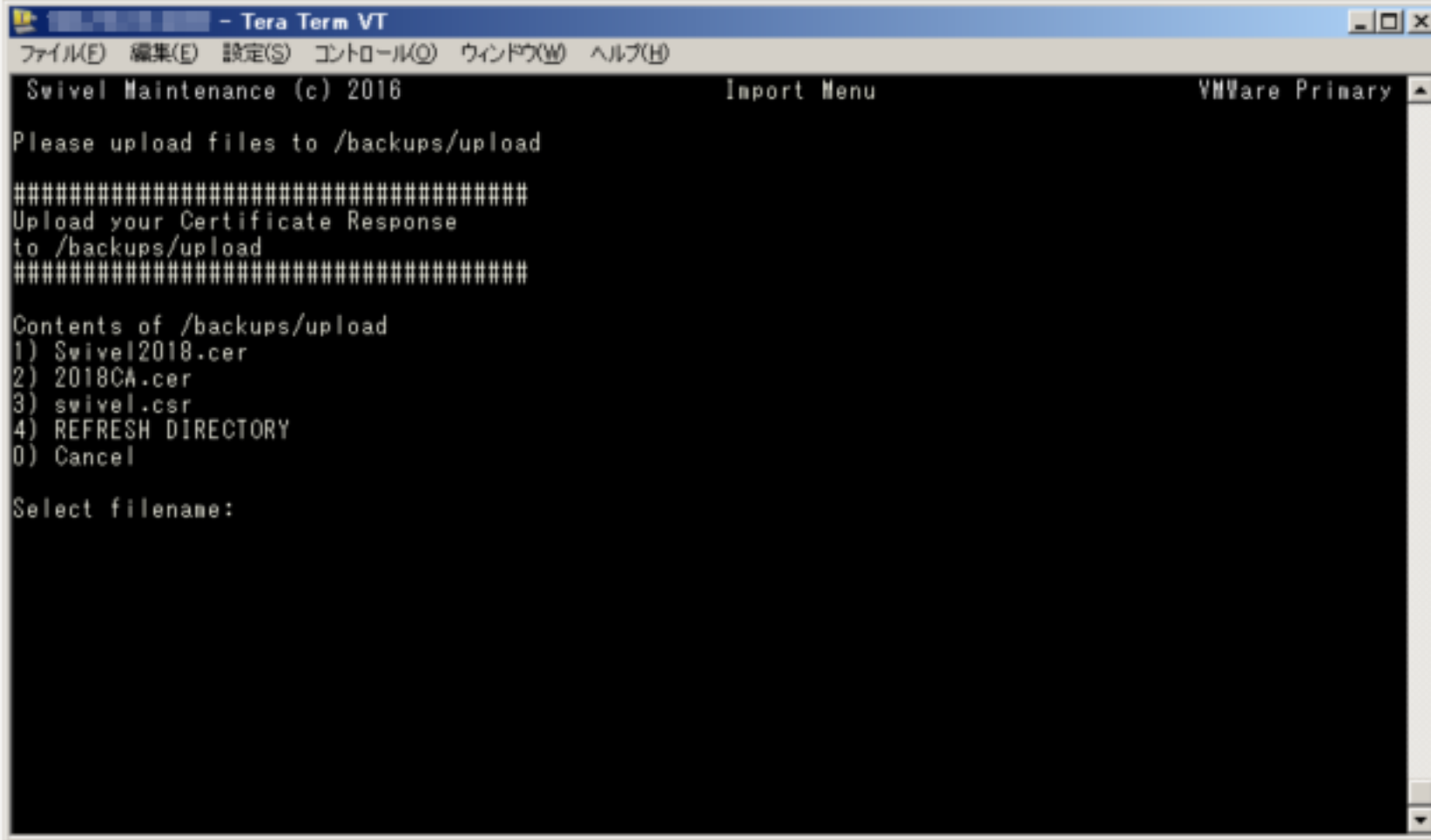
(20) Select :で「2」を入力してEnterを押下 ※2は同じエイリアス名で証明書を更新する場合に選択



```
- Tera Term VT
ファイル(F) 編集(E) 設定(S) コントロール(O) ウィンドウ(W) ヘルプ(H)
Swivel Maintenance (c) 2016 Import Menu VMware Primary
Please upload files to /backups/upload
1) Import to New Alias
2) Import Response to Existing Alias
0) Back
Select:
```

## ※中間証明書インポート

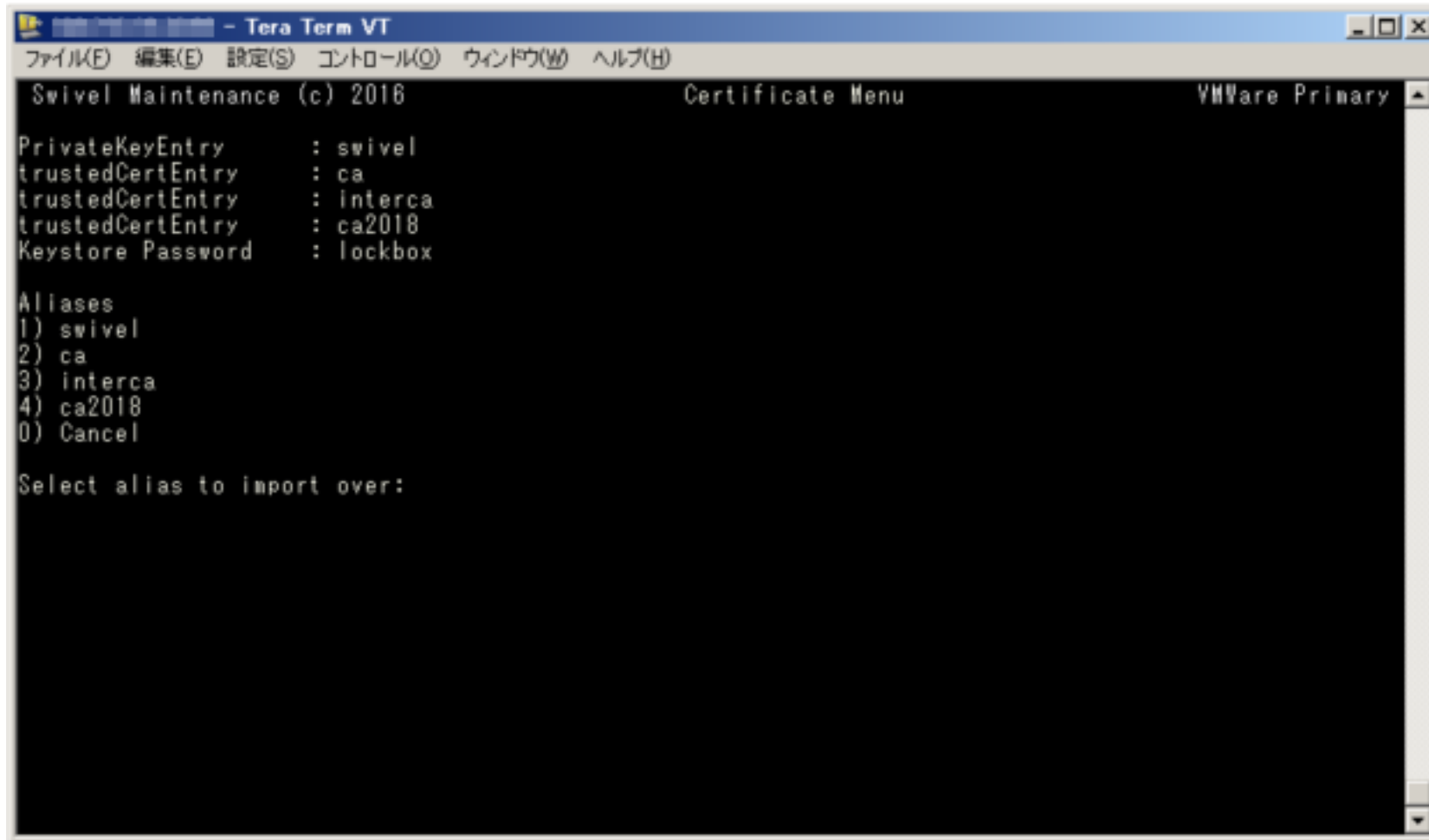
(21) Select :で「1」を入力してEnterを押下 ※アップロードしたサーバ証明書が「1」なので



```
- Tera Term VT
ファイル(F) 編集(E) 設定(S) コントロール(C) ウィンドウ(W) ヘルプ(H)
Swivel Maintenance (c) 2016 Import Menu VMware Primary
Please upload files to /backups/upload
#####
Upload your Certificate Response
to /backups/upload
#####
Contents of /backups/upload
1) Swivel2018.cer
2) 2018CA.cer
3) swivel.csr
4) REFRESH DIRECTORY
0) Cancel
Select filename:
```

## ※中間証明書インポート

(22) Select : で「1」を入力してEnterを押下 ※サーバ証明書で利用しているエイリアス名が「swivel」なので入れ替え。



```
Swivel Maintenance (c) 2018                Certificate Menu                VMWare Primary
PrivateKeyEntry      : swivel
trustedCertEntry    : ca
trustedCertEntry    : interca
trustedCertEntry    : ca2018
Keystore Password   : lockbox

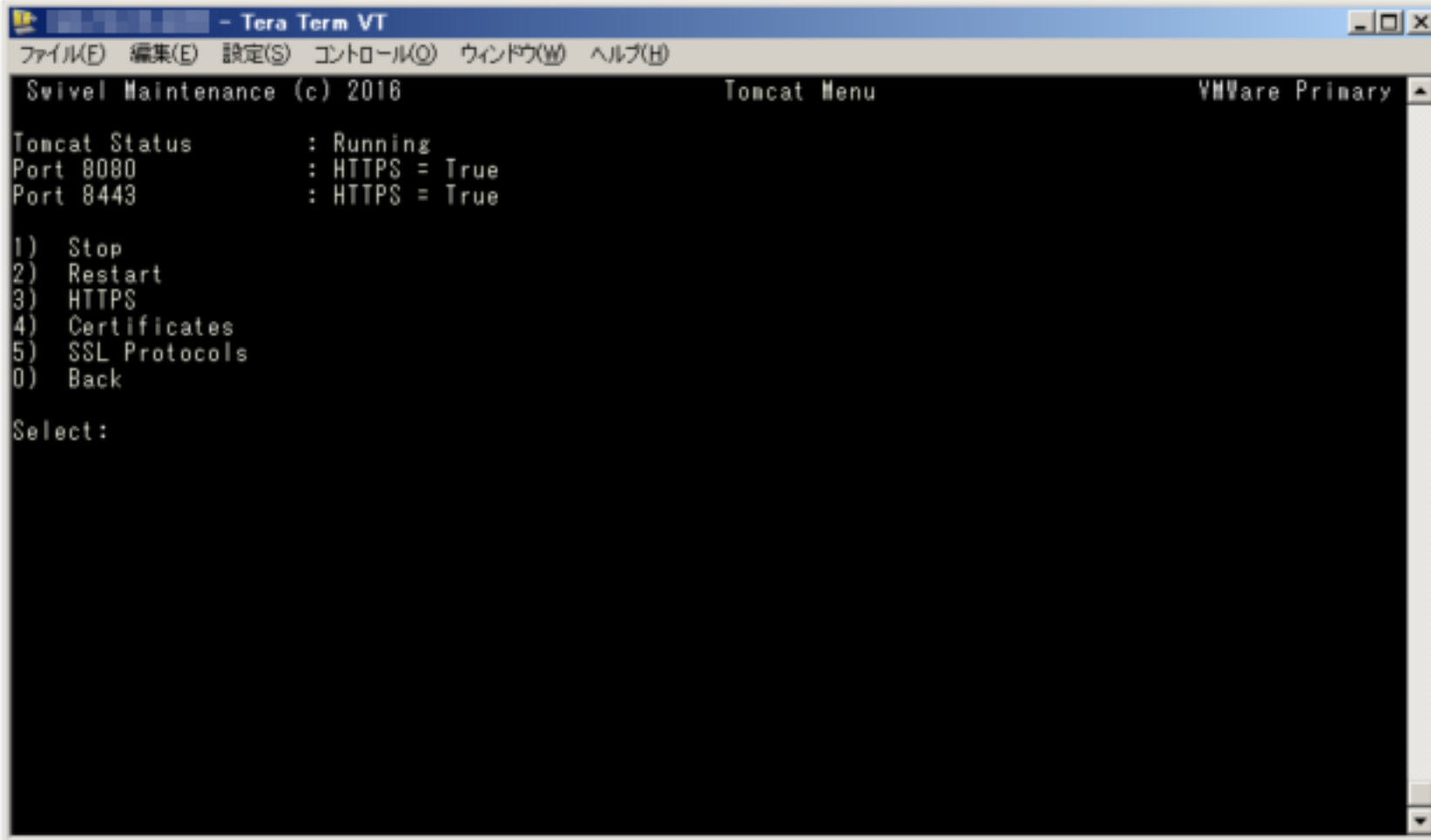
Aliases
1) swivel
2) ca
3) interca
4) ca2018
0) Cancel

Select alias to import over:
```

## ※中間証明書インポート

(23) 上位メニューTomcat :で「2」を入力してEnterを押下

※Tomcatの再起動を行います。再起動中の数秒Webアクセスが停止します。



```
Swivel Maintenance (c) 2016                               Tomcat Menu                               VMWare Primary
Tomcat Status      : Running
Port 8080          : HTTPS = True
Port 8443          : HTTPS = True

1) Stop
2) Restart
3) HTTPS
4) Certificates
5) SSL Protocols
0) Back

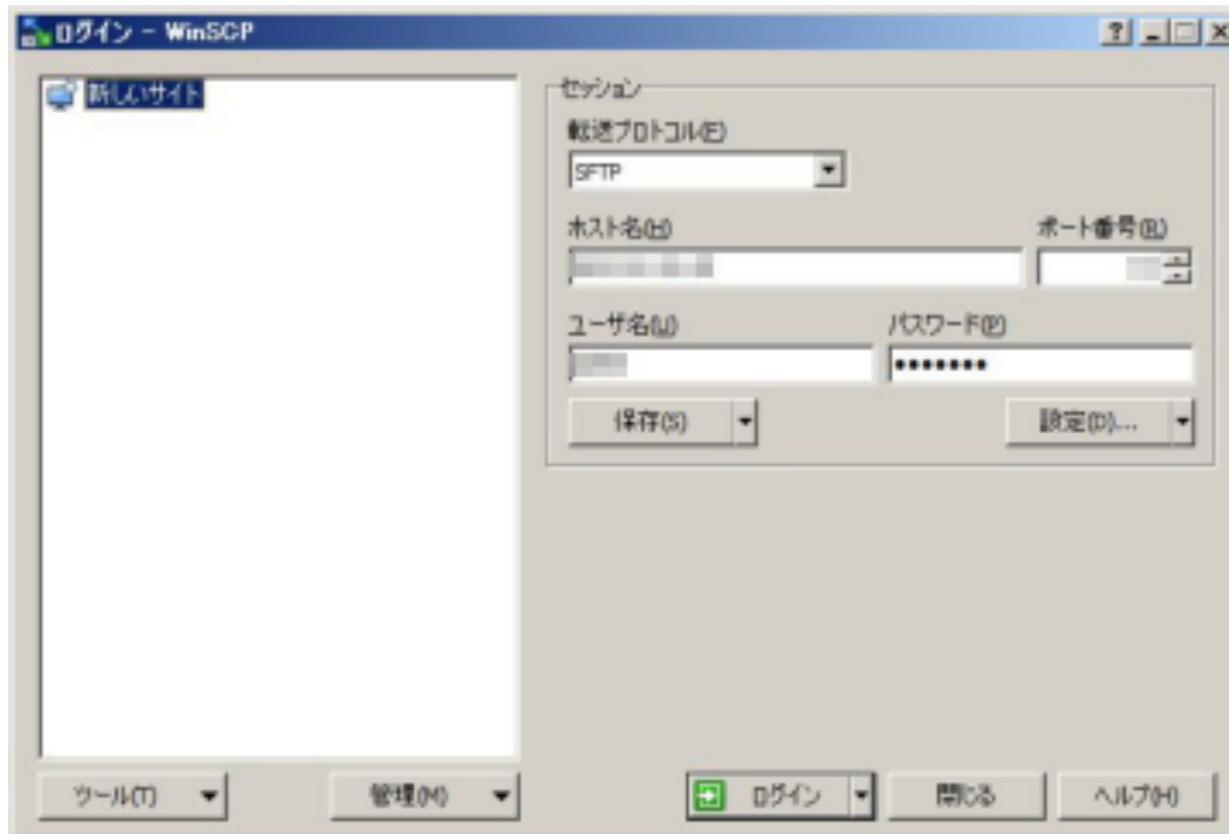
Select:
```

(24) Webアクセスを行い、証明書が更新されていることを確認してください。



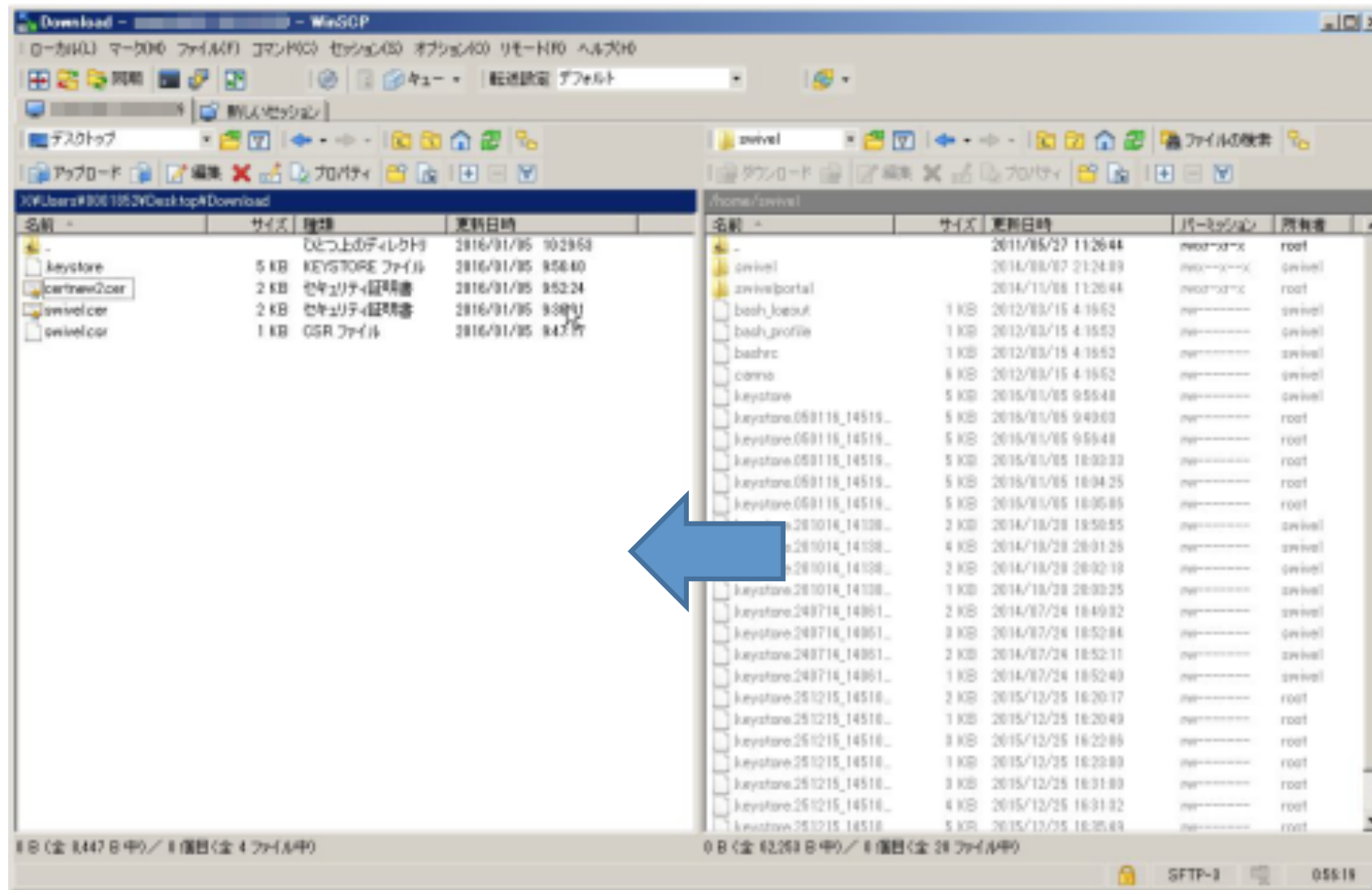
続いて、AP2号機に証明書ファイルをアップロードする手順に移ります。1号機から証明書ファイルをエクスポートします。

(25)WinSCPを起動し、Swivel AP1号機にログイン



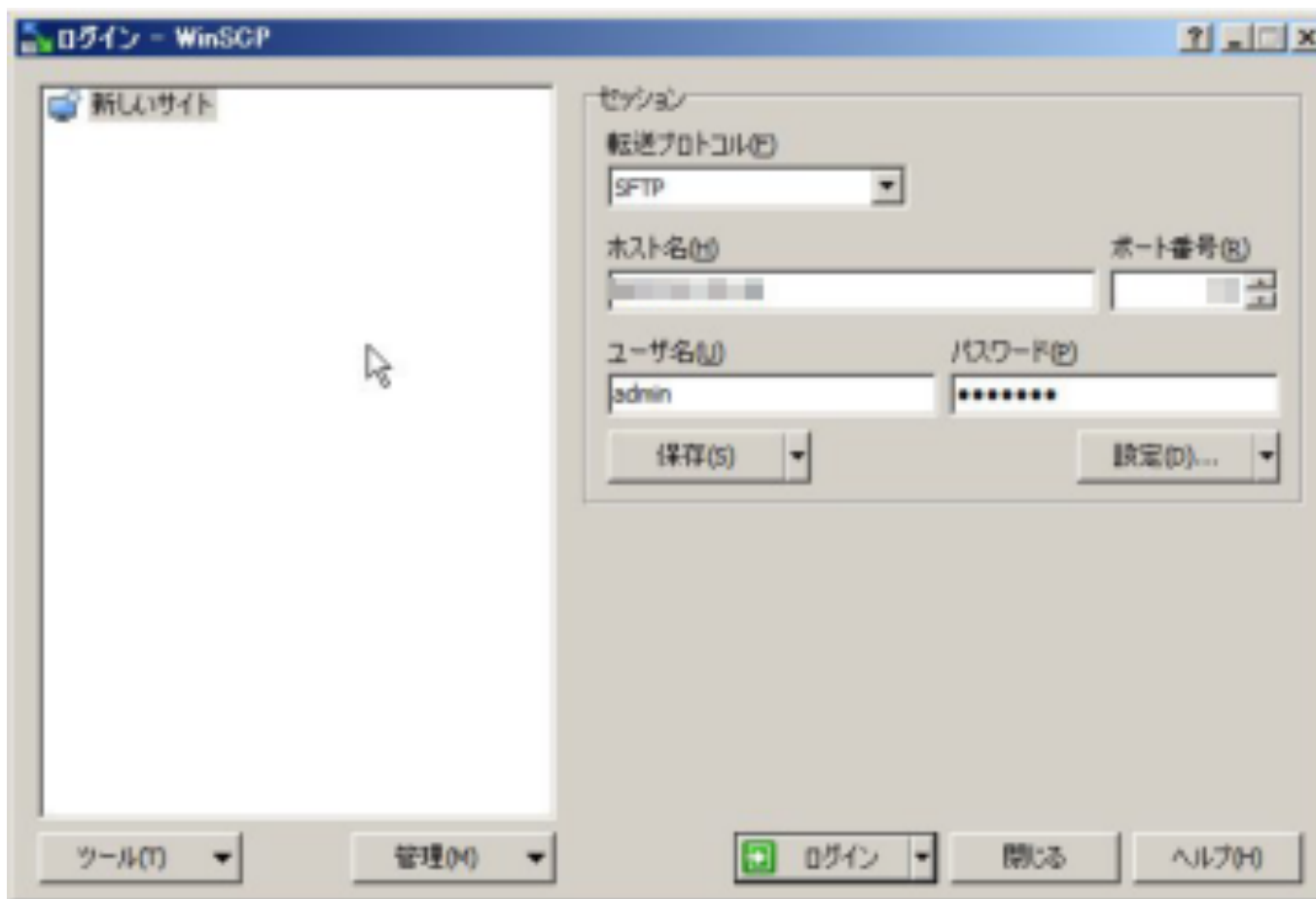
(26)フォルダ「/home/swivel/」に移動し、.keystoreをダウンロードします。

※ファイルが表示されない場合は、オプション->環境設定->パネルの「隠しファイルを表示する」にチェックを入れてください

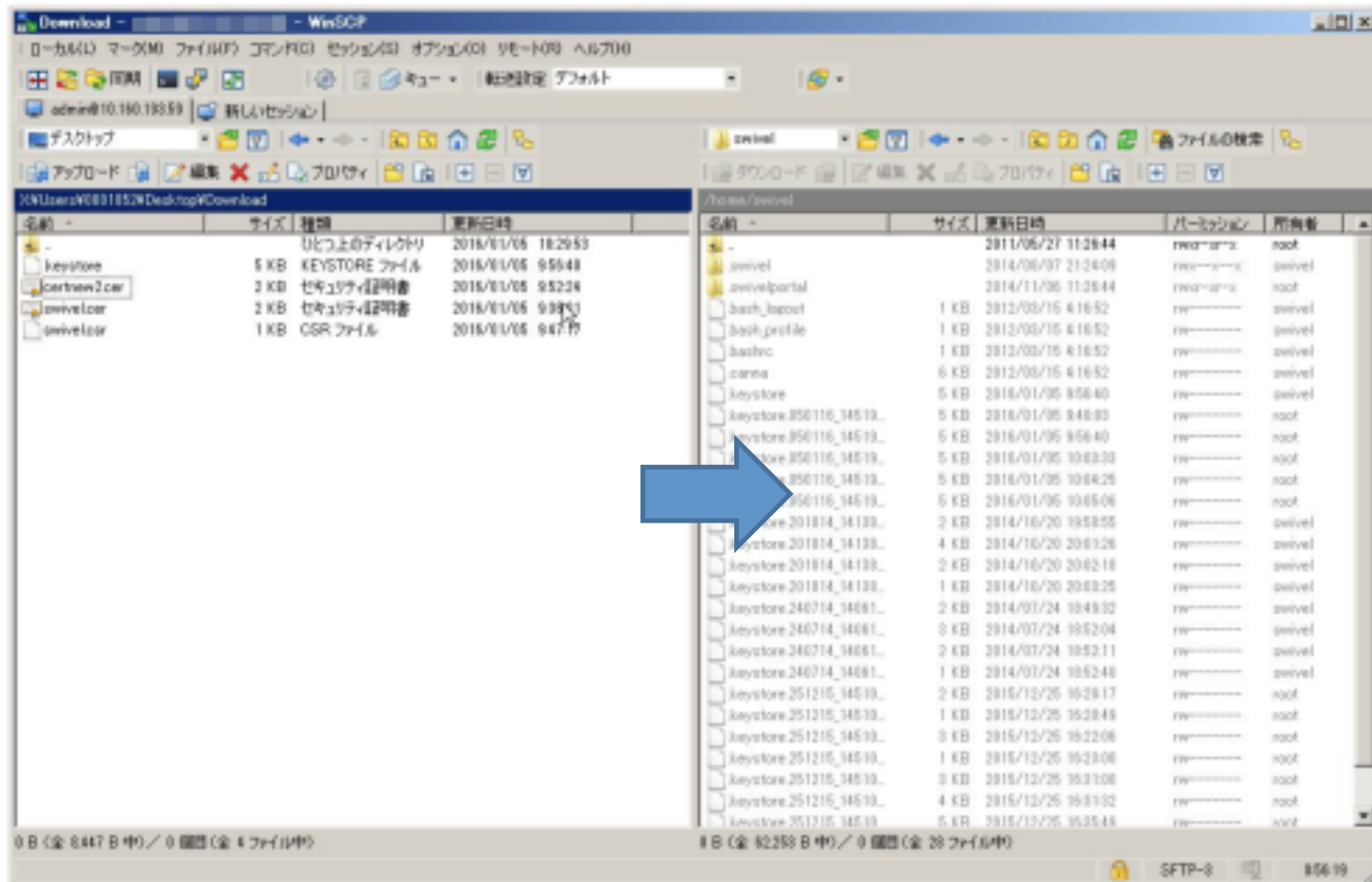


V3アプライアンスでは、.keystore をダウンロードできません。理由は 所有者:swivelのみがr/w権限を持っているため。Ssh ログイン時は admin アカウントになっており、読み取り権限がありません。WinSCP のコマンドラインより sudo などで root 権限に移る必要があります。

(27)WinSCPを起動し、Swivel AP2号機にログイン



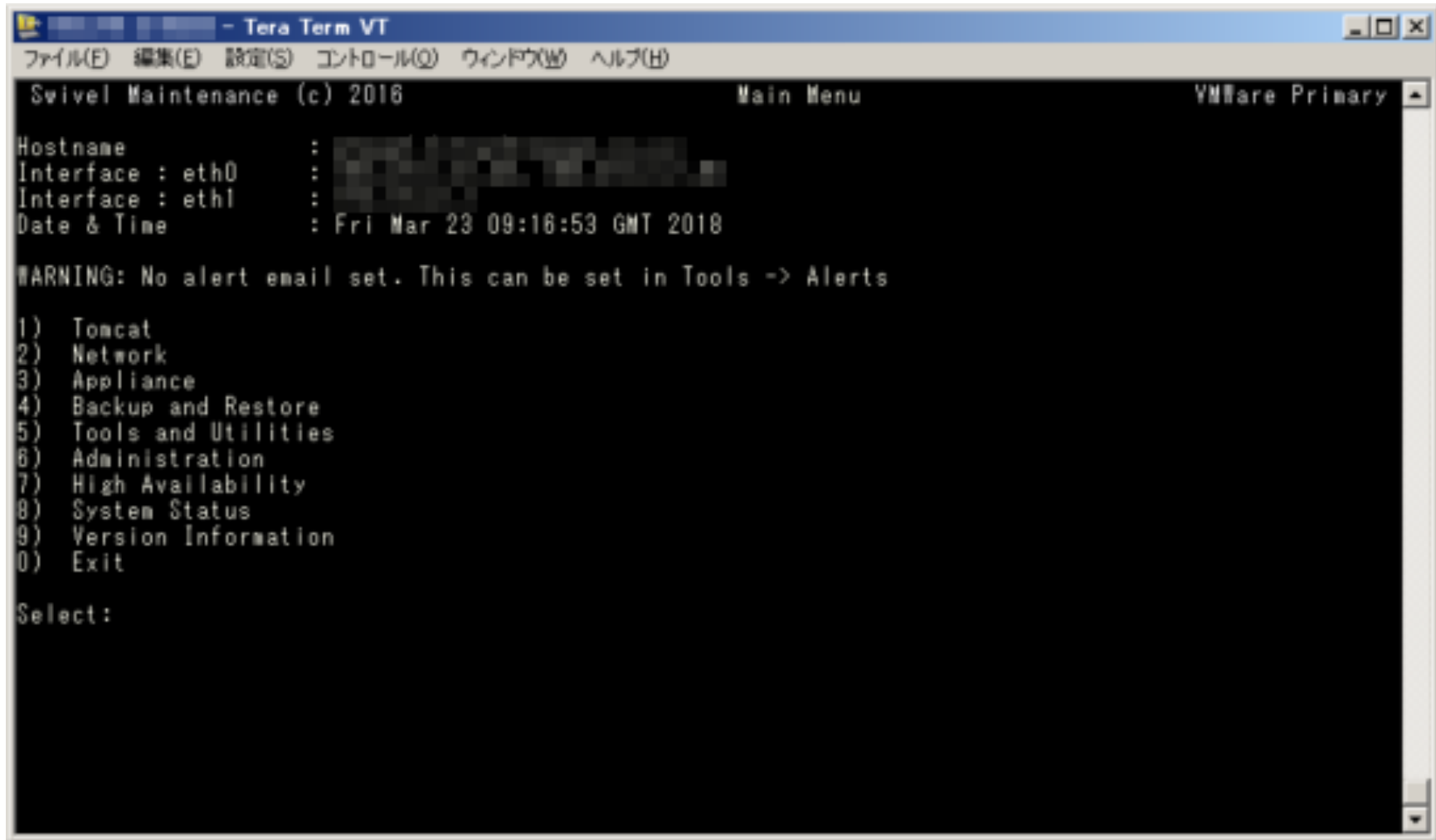
(28)フォルダ「/home/swivel/」に移動し、AP1号機からエクスポートした.keystoreをアップロード(上書き)します。  
※ファイルが表示されない場合は、オプション->環境設定->パネルの隠しファイルを表示するにチェックを入れてください



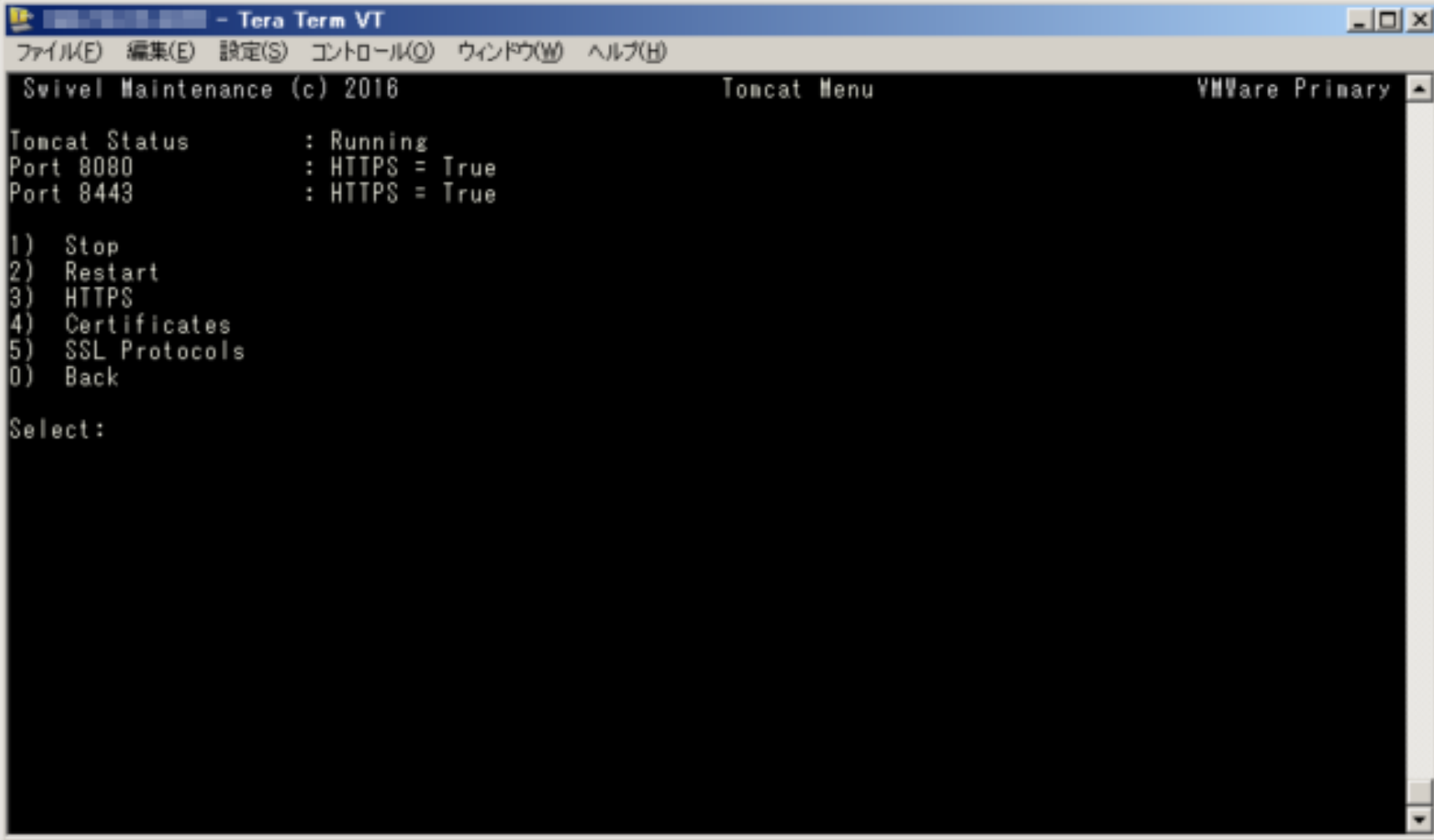
この時、コピーした「.keystore」は必ず 所有者:swivel 権限:600 にしてください。

(29)Swivel AP1号機にSSHでログイン

(30)Select :で「1」を入力してEnterを押下



- (31) 上位メニューTomcat :で「2」を入力してEnterを押下  
※Tomcatの再起動を行います。再起動中の数秒Webアクセスが停止します。



```
Swivel Maintenance (c) 2016 Tomcat Menu VMWare Primary
Tomcat Status      : Running
Port 8080          : HTTPS = True
Port 8443          : HTTPS = True

1) Stop
2) Restart
3) HTTPS
4) Certificates
5) SSL Protocols
0) Back

Select:
```